

# Was geschieht mit meinem Beitrag?

**Kolping Diözesanverband Regensburg**

25.01.2022

Martin König



**Kolping**



# Struktur Beiträge im Kolpingwerk Deutschland



Kolping

Die Mitglieder des Gesellenvereins waren **von Anfang an** zur (monatlichen) Beitragszahlung vor Ort verpflichtet.

- 1902 Generalversammlung beschließt **erstmalig Verbandsbeitrag** (10 Pfennig pro Mitglied / pro Jahr)
- 1926 Beschluss **Abschaffung von Sonderbeiträgen** für Diözesanverbände – dafür 20 % aus Verbandsbeiträgen (35 Pfennig pro Mitglied / pro Monat)
- Vor 1996 **alle acht Jahre** Beitragserhöhung
- 1996 Letzte (echte) Beitragserhöhung
- 2006 Einführung **Zustiftungsbetrag** und **Einmalbetrag**



Beitragsmarken Mitgliedsbuch Katholischer Gesellenverein



„Die Mitglieder sind verpflichtet...

b) einen Beitrag zu leisten (sogenannter **Ortsbeitrag**), dessen Höhe von der Mitgliederversammlung festgesetzt wird...

c) zusammen mit dem Ortsbeitrag auch den Beitrag für das Kolpingwerk Deutschland (sogenannter **Verbandsbeitrag**) und den **Zustiftungsbetrag** an die Kolpingsfamilie zur Weiterleitung zu zahlen.“

Satzung der Kolpingsfamilie

**Sonderform: Einmalbetrag**





Von welchen Zahlen  
sprechen wir denn?



Kolping

**217.094 Mitglieder (Stand: 30.09.2021)**

## **Einnahmen**

- **Verbandsbeitrag 2020:** 5.136.222 Euro (2010: 5.945.860 Euro)

## **Ausgaben**

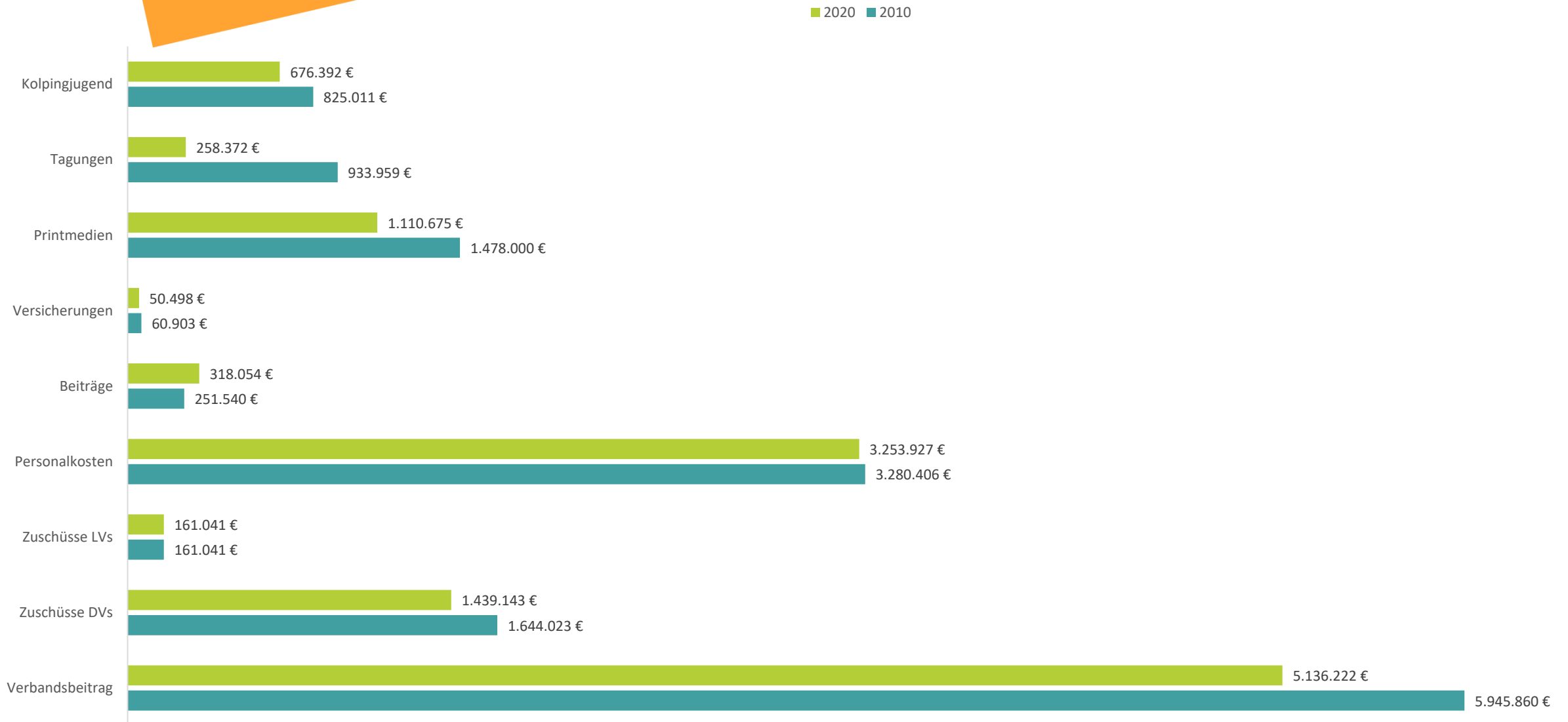
- **Zuschüsse an Diözesanverbände 2020:** 1.439.143 Euro (2010: 1.644.023 Euro)
- **Zuschüsse an Landesverbände und Regionen:** 161.040,60 Euro
- **Personalkosten 2020:** 3.253.927 Euro (2010: 3.280.406 Euro)
- **Beiträge an Organisationen 2020:** 318.054 Euro (2010: 251.540 Euro)
- **Gruppenunfall- und Haftpflichtversicherung 2020:** 50.498 Euro (60.903 Euro)
- **Kolpingmagazin und Idee & Tat 2020:** 1.110.675 Euro (2010: 1.478.000 Euro)
- **Organsitzungen, Kurse, Tagungen 2020:** 258.372 Euro (2010: 933.959 Euro)
- **Aufwand Etat Kolpingjugend:** 676.392 Euro (2010: 825.011 Euro)



Bild: Pixabay Rudy and Peter Skitterians



# Einige Zahlen als Beispiele



## Verbraucherpreisindex

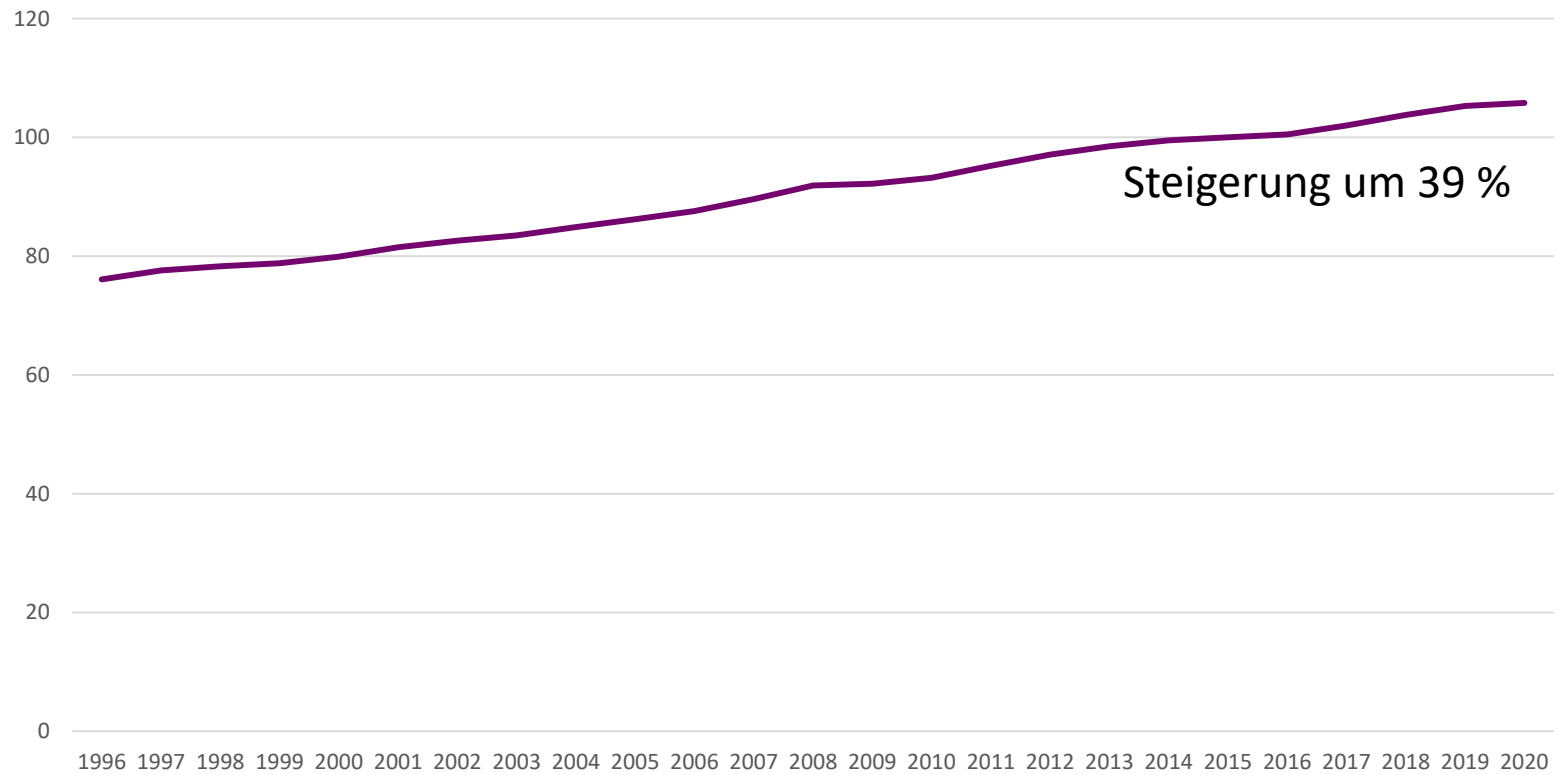


Bild von Nattanan Kanchanaprat auf Pixabay



Beschluss Bundesversammlung 2004: Jedes Kolpingmitglied zahlt ab 23 Jahren 6 Euro **Zustiftungsbetrag** (Ehepaare 9 Euro) an die Gemeinschaftsstiftung des Kolpingwerkes Deutschland (Start: 01.01.2006)

**Kapitalstock Zustiftungsbeträge 2020:** 16.872.553,82 Euro

**Erträge 2020:** 118.738,72 Euro an Diözesanverbände (Regensburg: 8624 Euro)  
178.108,08 Euro an Bundesverband

Ab 2006 auch **Einmalbetrag**

- Mit einer Einmalzahlung von 1.500 Euro (Ehepaare 2.250 Euro) ist man lebenslang beitragsfrei.
- Jährlicher Zuschuss
  - Kolpingsfamilie 15 Euro (22,50 Euro / Ehepaar)
  - Diözesanverband 7,92 Euro (11,52 Euro / Ehepaar)
  - Kolpingwerk Deutschland 20,88 Euro (28,08 Euro/Paar)
- 911 Mitglieder haben Einmalbetrag geleistet, davon sind 109 verstorben.  
Regensburg: 32 Einmalbetragszahlende, davon 2 verstorben (Stand 07/2021)



Bild: Pixabay analogicus

**Bundesvorstand und entsprechende Gremien**

**Bundeshauptausschuss** (jährlich) und **Bundesversammlung** (vier Jahre)

**Wirtschaftsprüfer**

**Finanzausschuss** (von Bundesversammlung gewählt, 7 Mitglieder- darunter einige aus Bayern)

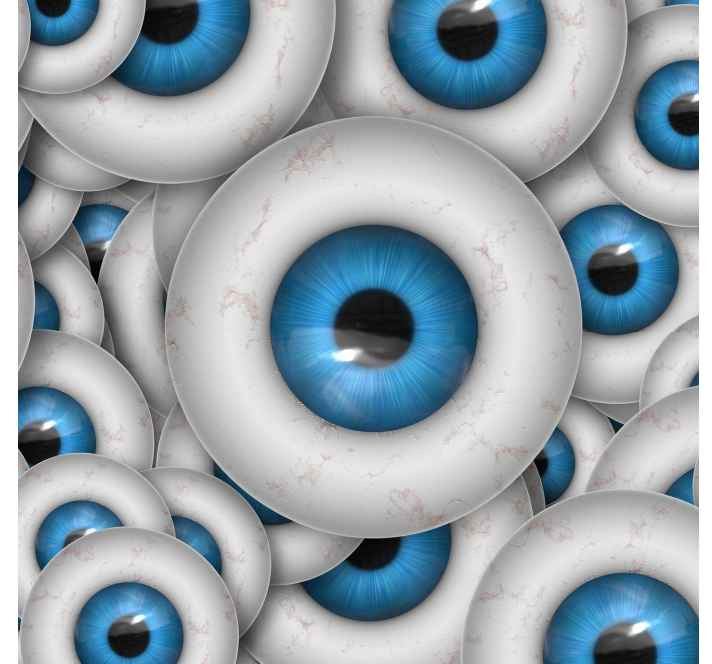


Bild: Pixabay Gerd Altmann

# Welche Vorteile hat das einzelne Mitglied?

- Rabatte auf den Übernachtungspreis in einigen Kolping-Hotels und Kolping-Ferienstätten
- Preisnachlässe auf Kurse des Diözesanverbandes und des Kolping-Erwachsenenbildungswerkes
- Vergünstigungen bei den Workcamps der Kolping-Jugendgemeinschaftsdienste
- Jubiläumsgutscheine bei 25-, 50- und 75-jähriger Mitgliedschaft
- Kostenlose Erstberatung in arbeits- und sozialrechtlichen Fragen durch Kolping-Experten
- Nachfolgende anwaltliche Erstberatung durch einen Anwalt des Bundes katholischer Rechtsanwälte oder Erstberatung in einem anderen Rechtsgebiet (je 50 Euro)



Bild: Kolpingwerk Deutschland

**Tipp:** Einen Teil des Kolping-Mitgliedsbeitrages durch die Steuererklärung wieder holen!





# Was geschieht mit unserem Verbandsbeitrag? Einige Beispiele



Kolping

## Regensburg 2020: 115.896 Euro

- Veranstaltungen und Gremien (z.B. Orientierungstag, Bezirksleiterwochenende, Diözesanversammlung, Veranstaltungen und Kurse des KEBW und der Jugend)
- Interne und externe Öffentlichkeitsarbeit (z.B. Kolping Intern, Internetseite, Newsletter, Vorstandsinfos)
- Zuschüsse KEBW, Jugend, Familienferienwerk
- Personalkosten
- Bürokosten (z.B. Miete und Nebenkosten)
- Unterstützung von sozialen Projekten
- U.v.m.



Bild: Feier 30 Jahre Seligsprechung in Kempten



## **Kolping International 2020:**

225.984 Euro (2010: 152.454 Euro)

**BDKJ 2020:** 67.806 Euro (2010: 71.132 Euro)



Bild: Kolping International



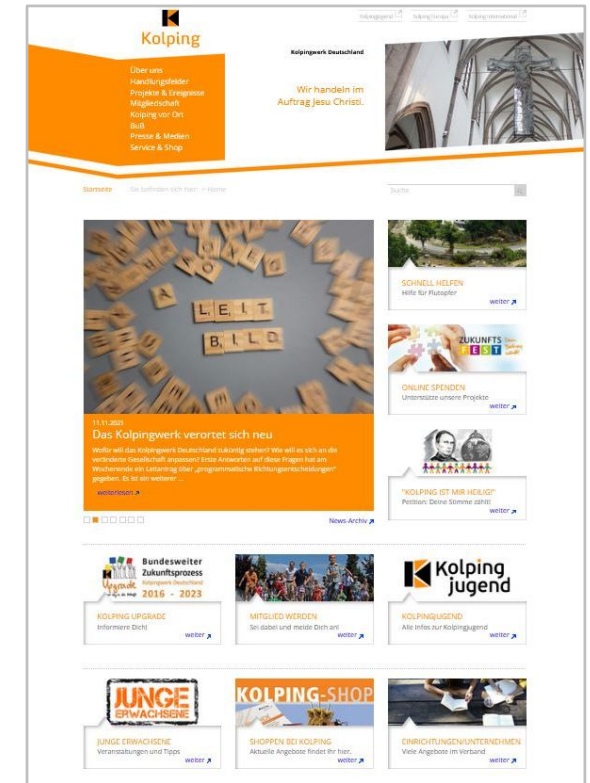
Kolpingmagazin

Idee & Tat

Internet

Soziale Medien

...



**Gruppen-Haftpflichtversicherung**

**Gruppen-Unfallversicherung**

**Rahmenverträge für weitere Versicherungen**

[www.kolpingwerk.ecclesia.de](http://www.kolpingwerk.ecclesia.de)



Bild: Startseite [www.kolpingwerk.ecclesia.de](http://www.kolpingwerk.ecclesia.de)

- **eVewa-Datenbank zur Mitgliedererfassung**  
(z.B. Lastschriftinzug von Mitgliedsbeiträgen für Kolpingsfamilien möglich)
- **Urkunden zu Jubiläen**
- **Quartalsversand mit Informationen**
- ...



Bild: Kolpingwerk Deutschland [www.kolping.de](http://www.kolping.de)



## Blog Arbeitswelt

- Monatlich kurze Infos zu verschiedenen Themen (z.B. Probezeit, Ausbildungsfinanzierung, Betriebsrat)

## Wegweiser Rente

- Handreichung mit Infos zum Rentensystem in Deutschland

## Jugendpolitische Praxiswoche

- Junge Erwachsene haben die Möglichkeit, eine Woche im Büro eines Bundestagsabgeordneten mitzuarbeiten

Weitere Infos: [www.kolpingjugend.de](http://www.kolpingjugend.de)

Workcamps und Freiwilligendienste: [www.kolping-jgd.de](http://www.kolping-jgd.de)



Bild: Bundeskonferenz der Kolpingjugend 2021

## Fachtagungen, Netzwerktreffen, Schulungen

- z.B. Bildung im Alter, Kess-Elternkurse, Familie in der Arbeitswelt, Vaterrolle im Wandel

## Arbeitshilfen (v.a. Artikel in Idee & Tat)

- z.B. Familienarbeit bei Kolping heute; Arbeitshilfe Solidargemeinschaft Kolpingsfamilie; Familie und Digitalisierung

## Vertretungsaufgaben / Mitgliedschaft

- AKF – Arbeitsgemeinschaft für katholische Familienbildung e.V.
- BAGSO – Bundesarbeitsgemeinschaft der Seniorenorganisationen e.V.
- BAGFE – Bundesarbeitsgemeinschaft Ferienstätten



Bild: Kolpingwerk Deutschland

**Kolping-Familienferienstätten: [www.kolping-familienurlaub.de](http://www.kolping-familienurlaub.de)**

## Politische Positionen zu Fragen der Arbeitswelt

- z.B. Meisterbrief als Qualitätssiegel im Handwerk; Berufliche Bildung stärken und digital fit machen; Ausbildungsbegleitende Einrichtungen fördern; Reform des Aufstiegsfortbildungsbeförderungsgesetzes

## Broschüre „Kolping im Handwerk“

Gespräche und Vereinbarungen mit Deutschem Gewerkschaftsbund (DGB) und Deutscher Handwerkskammertag (DHKT)



Bild: Kolpingwerk Deutschland



## Fachtagungen

- z.B. Ökofaire Beschaffung, Bewahrung der Schöpfung

## Handyaktion

- [www.kolping.de/handyaktion](http://www.kolping.de/handyaktion)
- Unterrichtsmaterial zur Handyaktion

## Roadshow / Netzwerk für Geflüchtete

- [www.kolping.de/roadshow](http://www.kolping.de/roadshow)

## Beteiligung an Kampagnen

- Lieferkettengesetz

## Kooperation mit Hilfswerken

- z.B. Adveniat, Missio



Bild: Kolpingwerk Deutschland



## Downloads zu "Glaube und Kirche" auf [www.kolping.de](http://www.kolping.de)

- z.B. Handreichung zum Synodalen Weg; Materialien für Kolping-Gedenktag; Liturgische Hilfe für Präses-Einführung; Werkblatt „Pastoraler Dienst“; Impulse für Vorstandssitzungen

## Fachtagungen

- z.B. „Christ quo vadis?“; „Geistliche Leitung – Chancen für Kirche und Verband“; „Überall sind Gottes Spuren – mit Adolph Kolping suchen und finden“

## Kontakt und Mitarbeit

- Deutsche Bischofskonferenz; Zentralkomitee der deutschen Katholiken (ZDK); Katholisches Büro; Synodaler Weg; Katholikentage...



Bild: Kolpingtag 2015 Kolpingwerk Deutschland

[www.kolping.de/service-shop/downloads/glaube-und-kirche](http://www.kolping.de/service-shop/downloads/glaube-und-kirche)

**Broschüre und Veranstaltungen Bundestagswahl  
wahlweise21**

**MdB-Runde der im Bundestag vertretenen  
Kolpingmitglieder**

**Handreichung zu Programm und Praxis der "Alternative für  
Deutschland" (AfD)**

**Politische Stellungnahmen**

- z.B. „Gleicher Lohn für gleiche Arbeit – Mitarbeitende im Bereich der Pflege verdienen verbindliche Standards“; „Vaterzeit ermöglichen“; „Erinnerungskultur als gesamtgesellschaftlicher Auftrag“



## Kolpingtag 2015, egat, Großveranstaltung 2025

### Imagekampagne mit Kampagnenmobil

- [www.kolping.de/projekte-ereignisse/sonstige-ereignisse/imagekampagne](http://www.kolping.de/projekte-ereignisse/sonstige-ereignisse/imagekampagne)

### Schuhaktion

- [www.kolping.de/meinschuhtutgut](http://www.kolping.de/meinschuhtutgut)
- Romwallfahrt 2022



Bild Kolpingtag 2015 Daniela Dörfler



## Begleiten und Beraten (BuB)

- [www.kolping.de/bub](http://www.kolping.de/bub)

## Zukunftsprozess „Kolping Upgrade ... Unser Weg in die Zukunft

- [www.kolping.de/upgrade](http://www.kolping.de/upgrade)



Bild: Zukunftsforum in Fulda Kolpingwerk Deutschland

**Broschüren (z.B. Corona)**

**Corporate Design**

- [www.kolping.de/service-shop/downloads/corporate-design](http://www.kolping.de/service-shop/downloads/corporate-design)

**Material zur Verbands-Identifikation: Nadeln, Banner, Fahnen, Halstücher...**

**Vernetzung der Kolping-Einrichtungen (z.B. Verband der Kolpinghäuser; Kolping-Bildungsunternehmen)**

**Petition „Kolping ist mir heilig“**

- [www.petition-kolping.com](http://www.petition-kolping.com)

**Internetseiten für Kolpingsfamilien (Microsites)**

...

08.01 Fahnen

Kolping



Bild: Broschüre Corporate Design Kolpingwerk Deutschland



# Geplante Änderungen



Kolping



- **Kinder fördern**
- **Jugend in Ausbildung**
- **Familien**
- **Häusliche Gemeinschaft**
- **Verwaltung vereinfachen**
- **Sozial(Verbands-)Beitrag**



Bild: Bundesversammlung 2021 Kolpingwerk Deutschland

# Tabelle

Beitragsstufe	Bezeichnung	Verbandsbeitrag p.a.	Zustiftungsbetrag p.a.	Gesamtzahlung p.a.
10	Mitglieder bis einschließlich 17 Jahre	12,00 €	0,00 €	12,00 €
20	Mitglieder bis einschließlich 17 Jahre in häuslicher Gemeinschaft mit Kolpingmitglied	0,00 €	0,00 €	0,00 €
30	18 bis einschließlich 26 Jahre	15,00 €	3,00 €	18,00 €
40	ab 27 Jahre	30,00 €	6,00 €	36,00 €
50	ab 27 Jahre, in häuslicher Gemeinschaft mit Kolpingmitglied	15,00 €	3,00 €	18,00 €
60	Sozialbeitrag (ab 18 Jahren)	9,00 €	3,00 €	12,00 €



Bild: Bundesversammlung 2021 Kolpingwerk Deutschland

**Nur noch SEPA-Lastschriftinzug**

**Berechnung Beiträge einmal jährlich**



Eure Fragen



Kolping